

6 Marschkarte und leihweise abgegebenes Material

- 6.1 Jeder Teilnehmende erhält am Start eine persönliche Marschkarte.
- 6.2 Ohne Marschkarte erfolgt keine Auszeichnung und Rangierung.
- 6.3 Mit der Marschkarte bekommt jeder Teilnehmer eine Leuchtgamasche, welche während des ganzen Marsches oberhalb des rechten Fussgelenkes zu tragen ist.
- 6.4 Am Ziel sind Marschkarte und Leuchtgamasche zurückzugeben.

7 Widerhandlungen, Beschwerden und Ausschluss

- 7.1 Wer sich unsportlich benimmt oder in einem nicht der Ausschreibung und dem Reglement entsprechenden Tenue marschiert, wird von den Kontrollorganen sofort nach Feststellung oder spätestens nach Zielankunft disqualifiziert.
- 7.2 Von Marschteilnehmenden festgestellte Widerhandlungen sind dem nächsten Kontrollorgan unter Namensnennung und Vorfall zu melden.
- 7.3 Beschwerden sind unmittelbar nach Zieleinlauf, jedoch spätestens 15 Minuten nach Zielschluss schriftlich und begründet dem Wettkampfkommando abzugeben. Der Entscheid dieser Instanz ist endgültig und wird dem Beschwerdeführer anschliessend mündlich mitgeteilt.

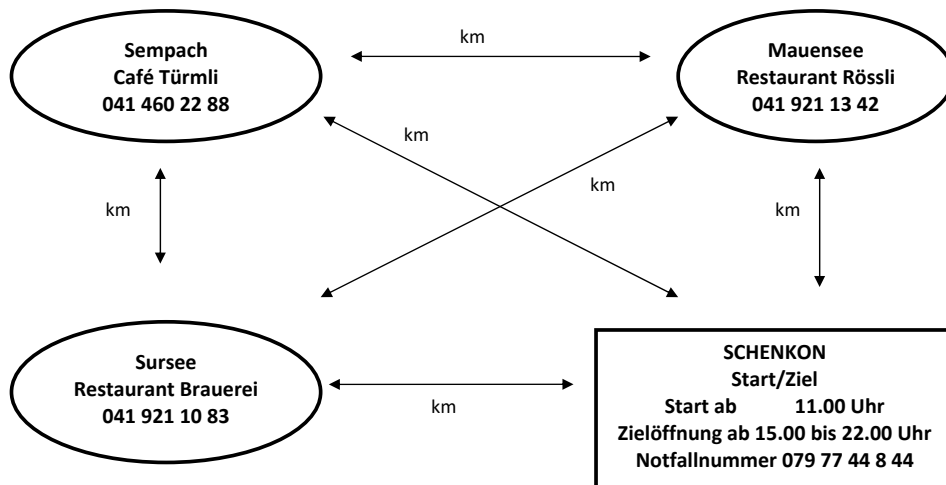
8 Unfallverhütung / Versicherung

- 8.1 Die gesetzlichen Bestimmungen des StVG (Strassenverkehrsgesetz) über Fussgänger sind von allen zu befolgen und strikte einzuhalten.
- 8.2 Die Versicherung ist Sache der Teilnehmenden; das OK lehnt jegliche Haftung ab.
- 8.3 Mit der Anmeldung bestätigen die Teilnehmer, dass sie genügend vorbereitet sind und der Gesundheitszustand eine Teilnahme verantworten lässt.

Schweizerischer Verband Militärlistungssport und Tradition

Luzern, den 18. Juni 2018 Der Wettkampfkommandant: Patrick Würsch

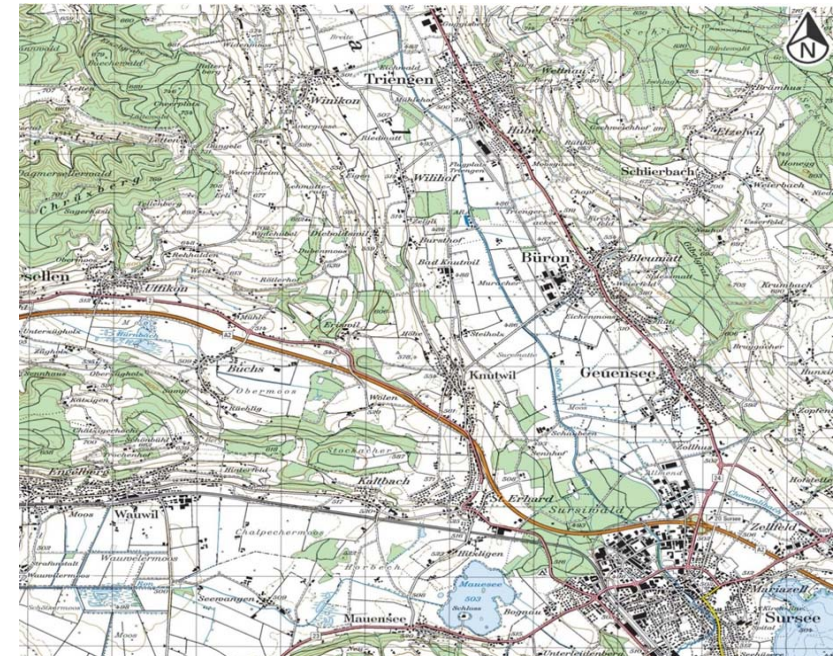
9 Posten- und Streckenschema 2018



60. Luzerner Distanzmarsch

Samstag, 10. November 2018

in Schenkon (LU)



Marschzeit: 11.00 bis 22.00 Uhr

Online Anmeldung, www.luzdm.ch



Luzerner Distanzmarsch, Postfach 4458, 6002 Luzern

Mit freundlicher Unterstützung von:

Restaurant Rössli
Mauensee

Restaurant Türmli
Sempach

Restaurant Brauerei
Sursee

Ausschreibung Luzerner Distanzmarsch 2018

- Der Start ist ab 11.00 Uhr – das Ziel ab 15.00 Uhr geöffnet. Zielschluss ist 22.00 Uhr.
- Kontrollposten und Öffnungszeiten gemäss Streckenschema.
Die Anmeldung hat einzeln online auf www.luzdm.ch oder mittels Einzahlung bis spätestens **4. November 2018** zu erfolgen. Bei der Anmeldung mittels Einzahlung **ist Geburtsdatum, Kategorie und Standort zu vermerken.**
- Das Startgeld beträgt:
CHF 35.- für Erwachsene
CHF 20.- Jugendliche (Jg 1998 bis 2010). Kinder (Jg. 2011 und jünger) nehmen in Begleitung eines Erwachsenen (Eltern, Grosseltern etc.) gratis teil.
CHF 10.- zusätzlich für den Gruppenwettkampf (pro Karte und Gruppe)
Ohne Auszeichnung (Medaille) erfolgt eine Startgeldreduktion um CHF 5.-
- Die Zahlung ist auf Konto: Postfinance 60-7740-3, IBAN: CH19 0900 0000 6000 7740 3 vorzunehmen.
Mit einer Post-/Banküberweisung helfen Sie uns Kosten zu sparen. Besten Dank.
- Nachmeldungen können am Marschtag gegen Zuschlag von CHF 5.- ab 10.30 Uhr ausschliesslich am Start- / Zielkontrollposten Schenkon gemacht werden.**
- Erst mit der Zahlung des Startgeldes ist die Anmeldung rechtsgültig.
- Kollektiveinzahlungen werden nicht akzeptiert.
- Eine Rückerstattung des Startgeldes (abzüglich CHF 5.- Unkostenbeitrag) erfolgt nur nach schriftlicher Abmeldung.
- Telefonische Mutationen können nicht berücksichtigt werden.
- Mit der Anmeldung zum Distanzmarsch anerkennt der Teilnehmer die Ausschreibung, das Reglement und die Entscheide des Wettkampfkommandos.
- Die offizielle Siegerehrung und Rangverkündigung erfolgt um ca. 23.00 Uhr nach dem Zielschluss.
- Umkleieräume und Duschen stehen am Start/Zielort zur Verfügung.
- Es sind keine Übernachtungs- und Schlafgelegenheiten vorhanden.
Ausländische Teilnehmer melden sich frühzeitig beim OK.
- Die Verpflegung während des Marsches ist Sache der Teilnehmer.
Am Ziel wird eine kleine Verpflegung abgegeben.
- Automobilisten sind gebeten, Privatfahrzeuge auf den markierten Parkplätzen abzustellen.
Die Weisungen der Kontrollorgane sind strikte zu befolgen. Fehlbare werden verzeigt und das Fahrzeug wird kostenpflichtig abgeschleppt.
- Der Sanitätsdienst ist sowohl am Ziel als auch auf den Marschstrecken organisiert und unter der Nummer +41 (0)79 77 44 8 44 erreichbar. In dringenden Notfallsituationen ist die Ambulanz direkt unter **Telefon 144** anzufordern und das Wettkampfkommando telefonisch zu informieren.
- Bestellung von Ausschreibungen: Telefon +41 (0)41 811 23 62 oder E-Mail info@luzdm.ch
Sie können diese auch per Post bestellen unter: Luzerner Distanzmarsch, Postfach 4458, CH-6002 Luzern.
Weitere Informationen zur Veranstaltung sind auf der Webseite www.luzdm.ch ersichtlich.

Postenliste Luzerner Distanzmarsch 2017

| PLZ | Ort | Posten | Strasse | Telefon | bis wann |
|------|----------|---------------------|--------------------|---------------|-----------|
| 6214 | Schenkon | Start / Ziel | Schulhausstrasse 1 | 079 774 48 44 | 22.00 Uhr |
| 6216 | Mauensee | Restaurant Rössli | Rössliplatz 1 | 041 921 13 42 | 20.30 Uhr |
| 6204 | Sempach | Restaurant Türmli | Stadtstrasse 47 | 041 460 22 88 | 21.00 Uhr |
| 6210 | Sursee | Restaurant Brauerei | Luzernstrasse 7 | 041 921 10 83 | 21.00 Uhr |

*Wir danken unseren Helfern, Gönnern und Sponsoren.
Ohne deren Engagement ist eine solche Veranstaltung nicht möglich.
Berücksichtigen Sie unsere Posten und Sponsoren bei Ihrer Konsumation.*

Reglement für den Luzerner Distanzmarsch 2018

1 Allgemeines

- Der Luzerner Distanzmarsch wird einmal im Jahr, am ersten oder zweiten Samstag im November, an einem beliebigen Ort im Kanton Luzern durchgeführt und findet bei jeder Witterung statt.
- Er wird als Einzel- und Gruppenwettkampf in fünf Marschkategorien durchgeführt.
- Die Marschstrecke ist innerhalb des Distanzschemas (berechnet nach Karte 1:50 000 und unanfechtbar) frei wählbar. Eine Wegstrecke darf höchstens **5 mal** hin und zurück absolviert werden. Die ganze Strecke muss **zu Fuss** absolviert werden.
- Um rangiert zu werden, muss die Marschleistung mindestens 10 km betragen. Es werden nur vollständig absolvierte Marschstrecken angerechnet.
- Der Start kann nur von einem Kontrollposten auf dem Distanzschema ab 11.00 Uhr erfolgen.
- Es wird ein Startgeld pro Teilnehmer und Gruppenkontrollblatt verlangt.

2 Marschkategorien, Ausrüstung, Tenue

- Kategorie A** Angehörige oder ehemalige Angehörige der Armee (in- und ausländisch) in Uniform (TAZ), Marschschuhe oder ordonnanzähnliches Schuhwerk. Es werden keine Leihuniformen abgegeben. Keine Waffen, Gepäck freiwillig, wird nicht bewertet.
- Kategorie B** Grenzwacht, Feuerwehr, Polizei, Zivil- und Betriebsschutz in entsprechender Uniform. Marschschuhe oder ordonnanzähnliches Schuhwerk. Keine Waffen, Gepäck freiwillig, wird nicht bewertet.
- Kategorie C** Zivile Marschierer. Sportbekleidung, gutes Schuhwerk empfohlen.
- Kategorie D** **Jugend und Sport / Junioren bis zum vollendeten 20. Altersjahres.** Leistungs-, J+S- oder ziviler Ausweis sind beizubringen. Zivilkleidung, gutes Schuhwerk.

3 Besondere Wettkampfbestimmungen für Gruppen

- Mindestens 5 und höchstens 11 Teilnehmer können sich als Gruppe registrieren. Die Anmeldung hat am Startposten mit dem Gruppenkontrollblatt zu erfolgen. Dieses ist durch den Gruppenführer selbst auszufüllen. Eine Gruppenanmeldung kann auch via Kontaktformular auf www.luzdm.ch erfolgen.
- Die Gruppe kann aus Teilnehmern gemischt aus allen Kategorien bestehen.
- Marschkarten und Kontrollblatt sind an den Posten zu stempeln und am Ziel zusammen abzugeben.
- Die Gruppe muss entweder gemeinsam am gleichen Ort starten oder gemeinsam ins Ziel marschieren.
- Für die Rangierung ist der Gruppendurchschnitt massgebend (marschierte Kilometer in der Gruppe dividiert durch Anzahl Gruppenmitglieder).

4 Bewertung und Ranglisten

- Jeder marschierte Kilometer gibt einen Punkt. Über 30 absolvierte Kilometer ergeben zwei Punkte.
- Pro Altersjahr gibt es einen Punkt.
- Bei Punktgleichheit zählen für die Rangierung zuerst die Marschleistung und dann das höhere Alter.
- Es werden folgende Ranglisten erstellt:**
1. Kat A = Armee 2. Kat B = Dienste 3. Kat C = Zivile 4. Kat D = J+S 5. Kat E = Nordic Walking
6. Gruppen 7. Gesamttrangliste Frauen nach Kilometer 8. Gesamttrangliste Männer nach Kilometer.
- Die Ranglisten werden im Internet auf der Webseite des Veranstalters veröffentlicht. Der Teilnehmer erklärt sich damit einverstanden, dass Name, Vorname, Wohnort, Alter und geleistete Kilometer auf der Rangliste unter www.luzdm.ch veröffentlicht wird.

5 Auszeichnungen

- Wer die Bedingungen erfüllt, erhält nach Rückgabe der Marschkarte und der Leuchtgamasche direkt nach dem Zieleinlauf die entsprechende Auszeichnung (Medaille).
- Die erstangierten jeder Kategorie erhalten an der Preisverteilung eine Spezialmedaille. Nicht persönlich abgeholte Preise verfallen und werden dem nächstangierten übergeben.
- Teilnehmende einer Gruppe erhalten zusätzlich einen Kranzaufsatz.